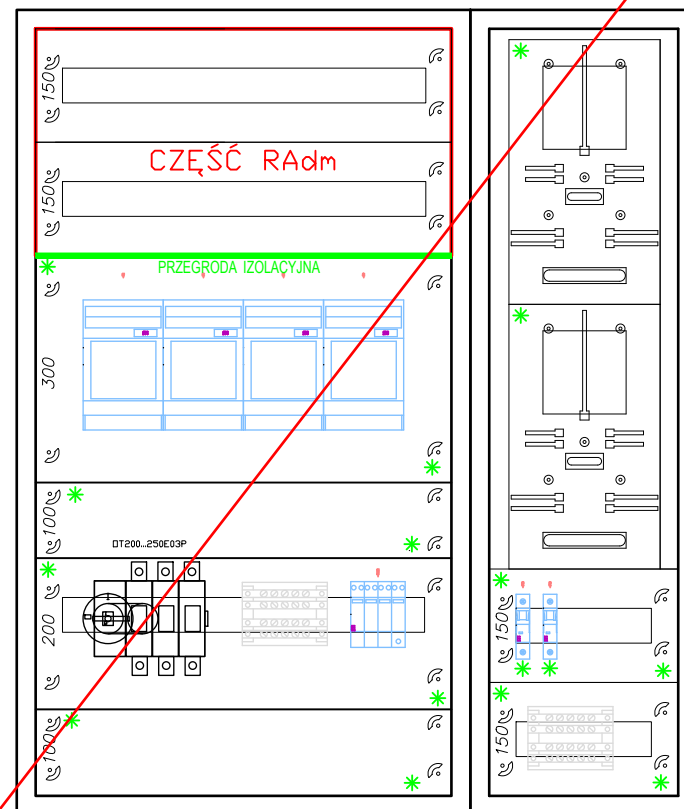
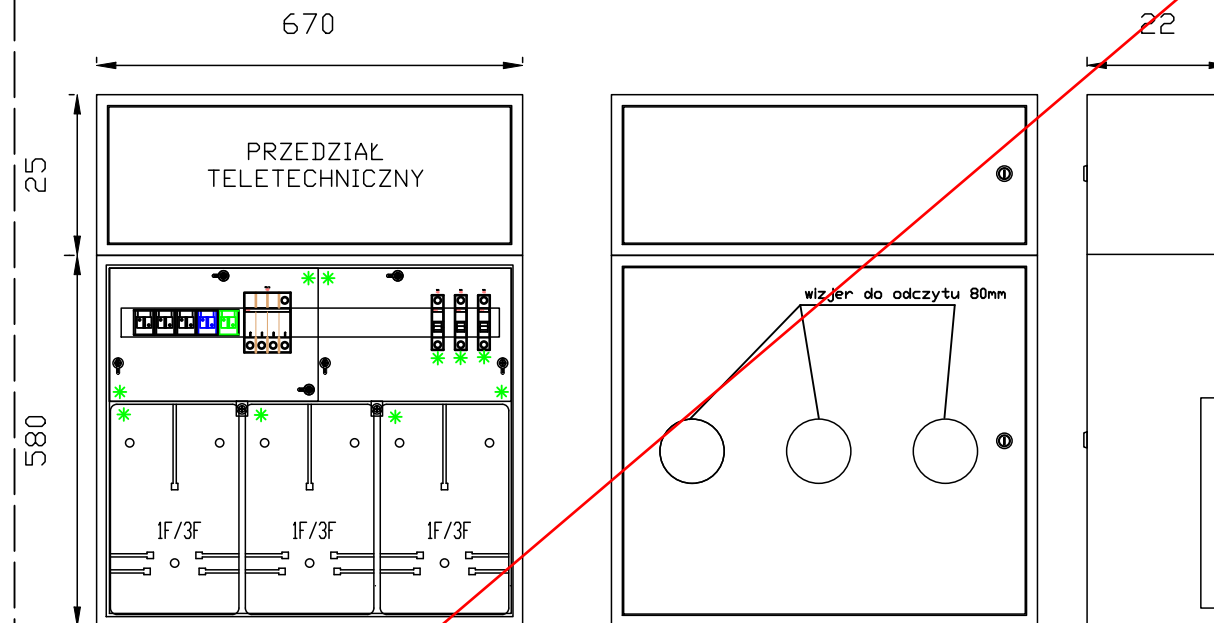


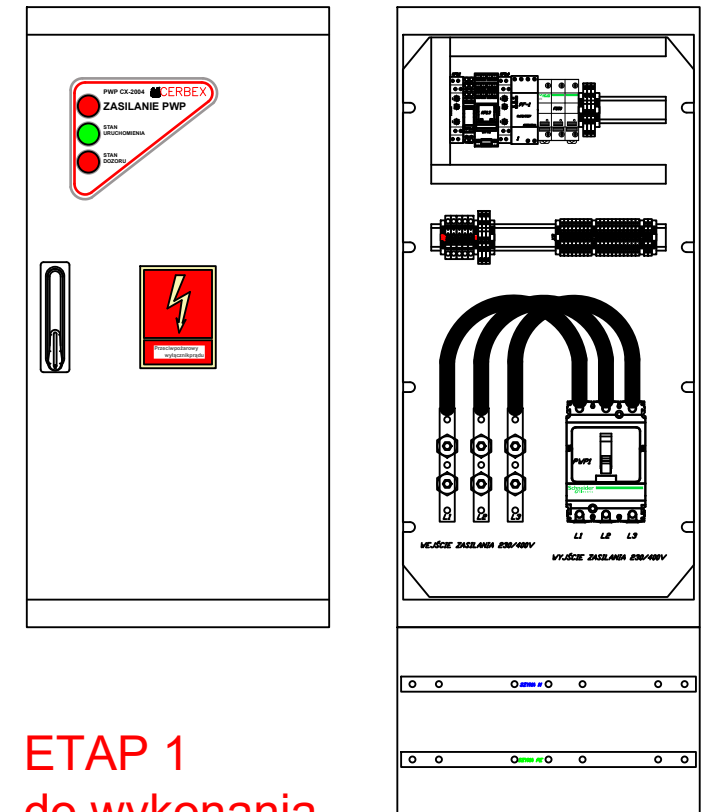
Rozdzielnia RG + RAdm
KLATKA 3



Tablica Licznikowa TL
trzy liczniki



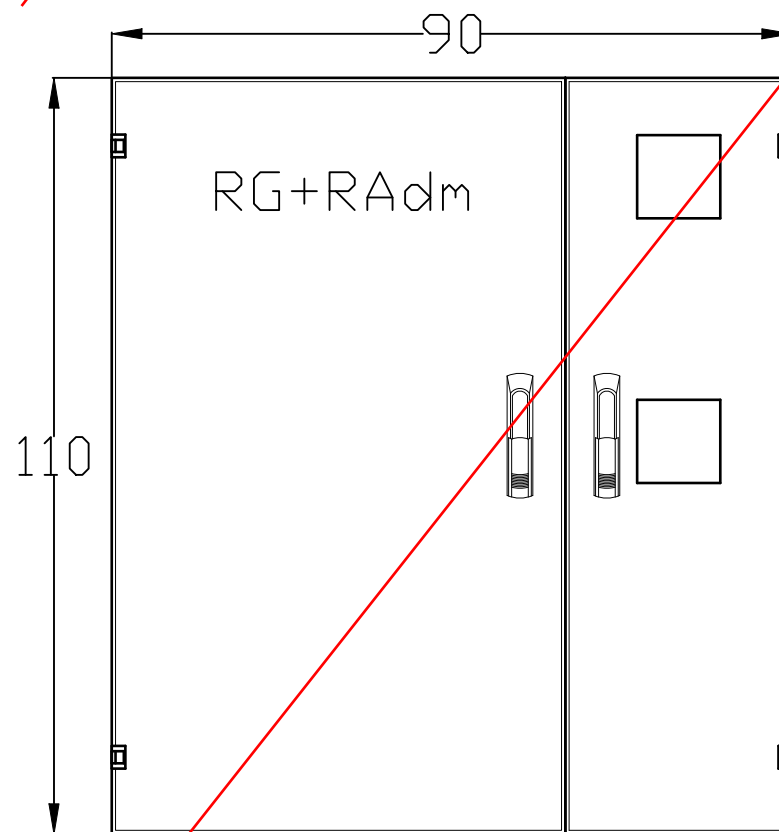
Złącze przeciwpożarowego
wyłącznika prądu PWP



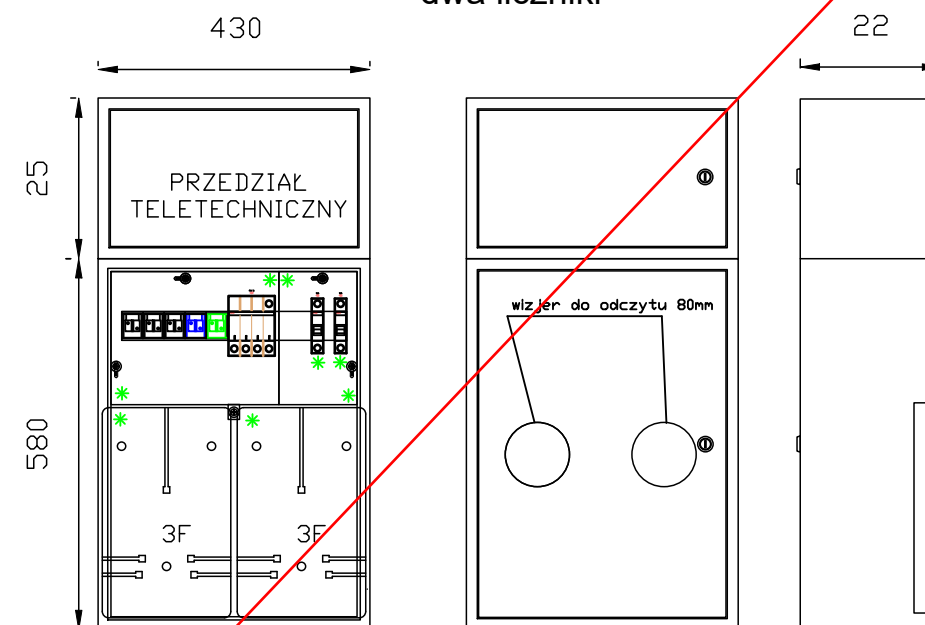
ETAP 1
do wykonania

400x800x285
+ kieszeń kablowa
+ fundament

RG+RAdm



Tablica Licznikowa TL
dwa liczniki



System zabezpieczeń od porażień -
- samoczynne wyłączenie zasilania

UWAGA:

- rozdzielnice wykonać jako zagłębione metalowe
- część administracyjną oddzielić przegrodą od części licznikowej
- dostęp do elementów przewodzących zasłonić płytą przystosowaną do plombowania

Zagłębiona
IP43
Hp= 0,7m

Zagłębiona
IP43
Hp= 0,0m (istn. wnęka)

PROJEKT TECHNICZNY
REMONT INSTALACJI ELEKTRYCZNEJ

Nr rysunku
4/E

Obiekt: BUDYNEK MIESZKALNY WIELORODZINNY
UL. KARWOWSKIEGO 3, 3A
60-724 POZNAŃ

Inwestor: UNIWERSYTET IM. ADAMA MICKIEWICZA W POZNANIU
UL. HENRYKA WIENIAWSKIEGO 1
61-712 POZNAŃ

Temat rysunku	WIDOKI ROZDZIELNI ELEKTRYCZNYCH RG+RAdm, TL	Skala	---	Stadium	PT
Imię i Nazwisko:	Nr up. bud.	data	podpisy		
Projektował:					
mgr inż. Tomasz Mizera	WKP/0454/PWOE/18	09.2025			